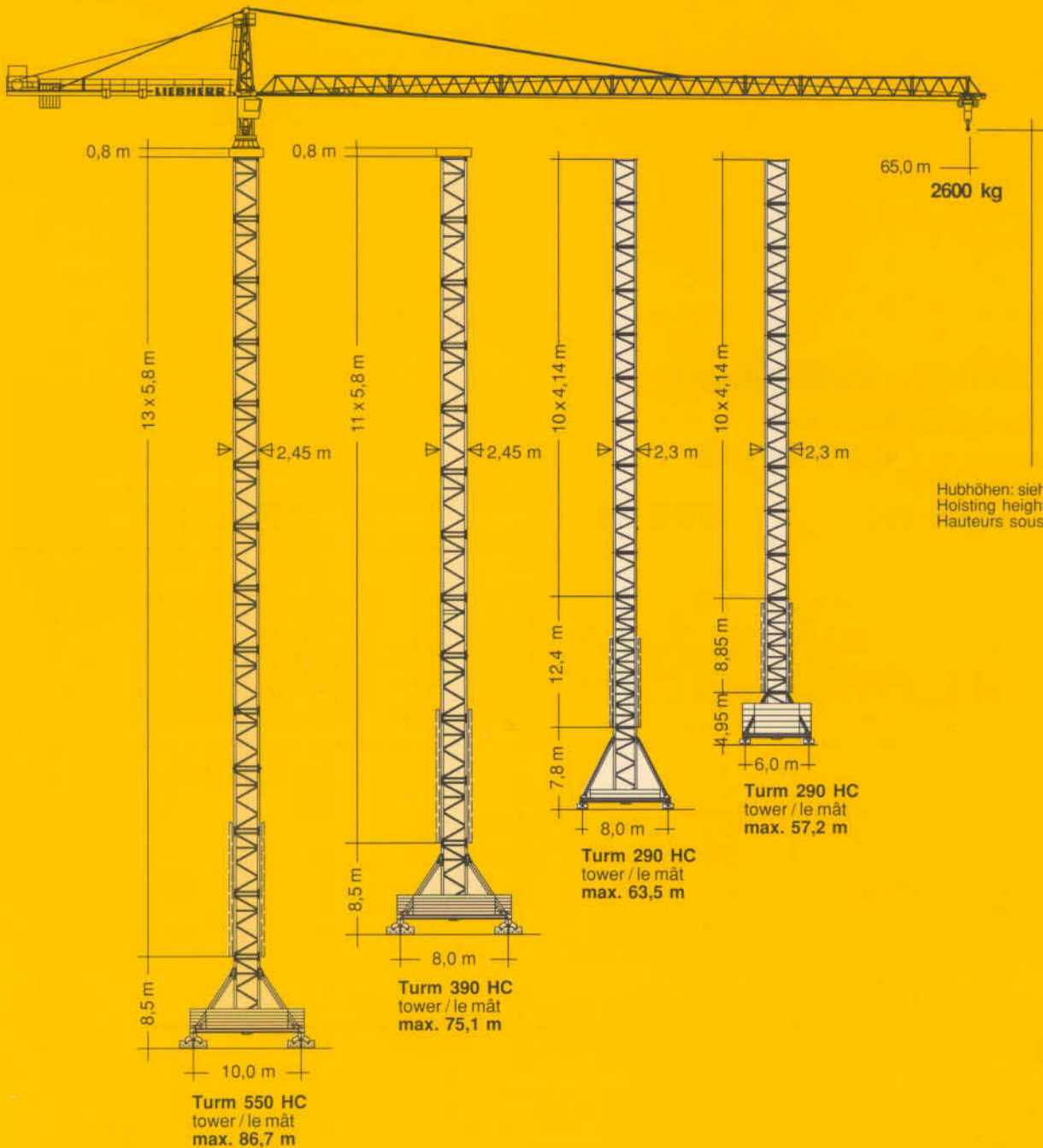
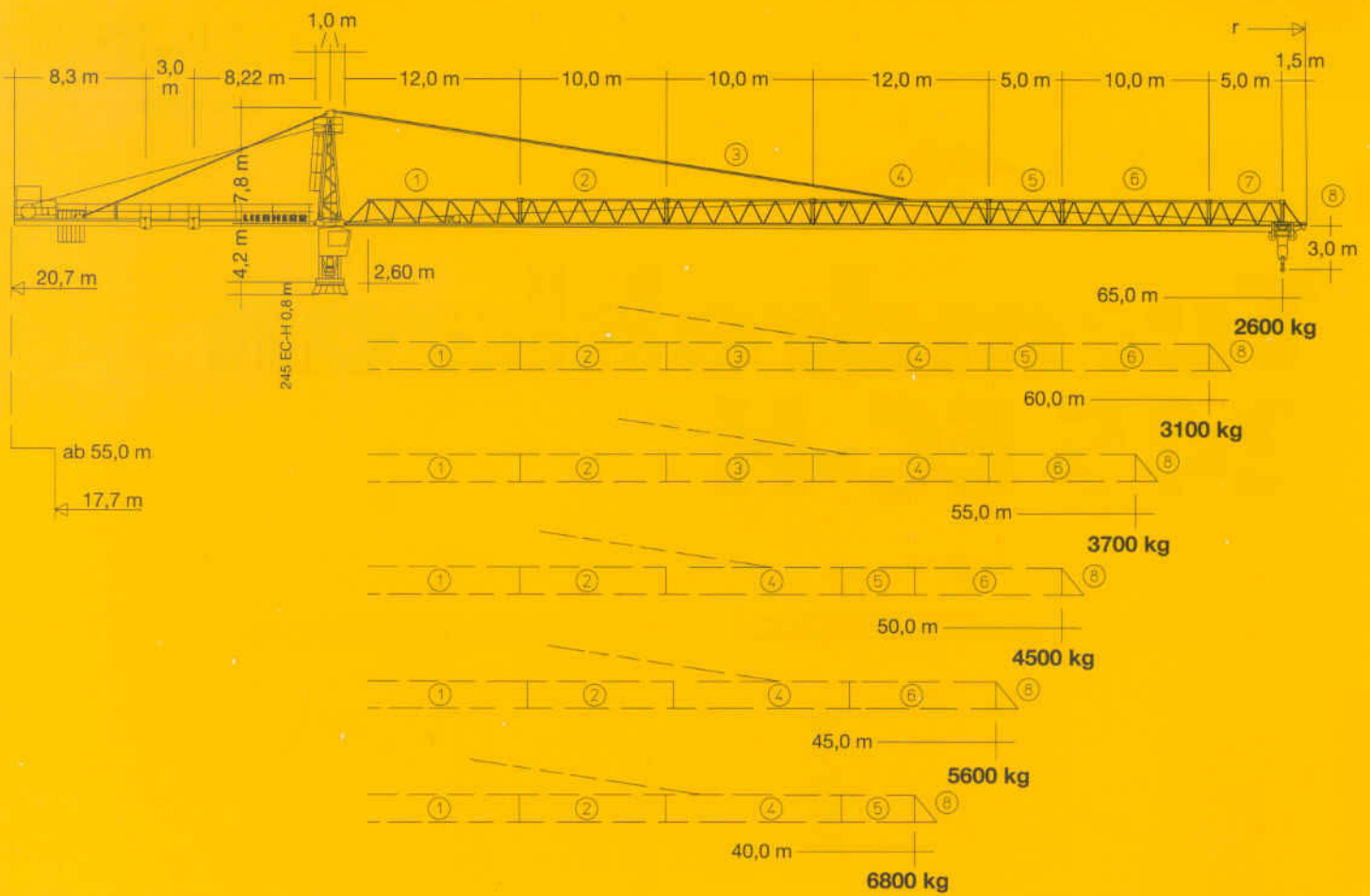


**Tower Crane
Grue à tour**

Turmdrehkran 245 EC-H



LIEBHERR



Hubhöhe, Radius

Hoisting height, Radius

Hauteur sous crochet, Rayon

mit Turm with tower avec mât	550 HC		390 HC		290 HC	
zuzüglich Turmstücke plus tower sections plus éléments de mât						
	m		m		m	
0	3,1	11,3	3,1	11,3	14,6	22,1
1	8,9	17,1	8,9	17,1	18,7	26,3
2	14,7	22,9	14,7	22,9	22,9	30,4
3	20,5	28,7	20,5	28,7	27,0	34,6
4	26,3	34,5	26,3	34,5	31,2	38,7
5	32,1	40,3	32,1	40,3	35,3	42,8
6	37,9	46,1	37,9	46,1	39,4	47,0
7	43,7	51,9	43,7	51,9	43,6	51,1
8	49,5	57,7	49,5	57,7	47,7	55,3
9	55,3	63,5	55,3	63,5	51,9	59,4
10	61,1	69,3	61,1	69,3	56,0*	63,5*
11	66,9	75,1	66,9*	75,1*	-	-
12	72,7	80,9	-	-	-	-
13	78,5*	86,7*	-	-	-	-
Innenkurvenradius Interior curve radius Rayon de courbe intérieur	-		-		18,0 m	
					12,5 m	

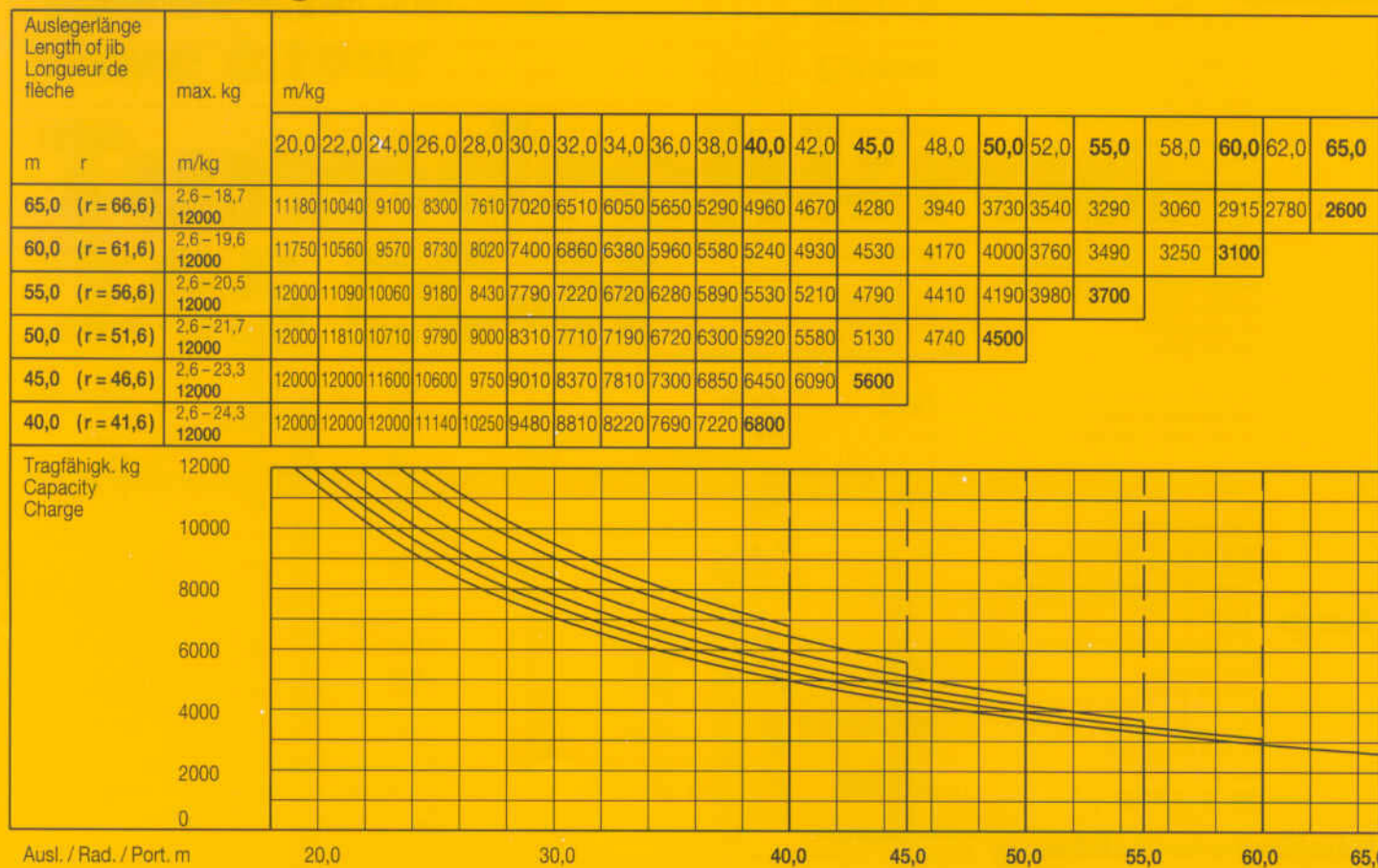
* Führungsstück nach Montage ablassen. / Lower guide section after erection. / Baissez la cage télescopique après le montage.
 Weitere Hubhöhen sowie Klettern im Gebäude auf Anfrage. / Further hoist heights and climbing in the building on request. /
 Hauteurs sous crochet plus élevées et hissage dans le bâtiment sur demande.

245 EC-H

Ausladung und Tragfähigkeit

Radius and capacity




Portée et charge



Geschwindigkeiten

Speeds

Vitesses





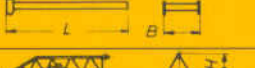

















	U/min 0,7 sl./min tr./min	2 x 5,0 kW
	0 ↔ 108,0 m/min	5,5 kW
	25,0 m/min	4 x 7,5 kW (550 HC, 390 HC) 2 x 7,5 kW (290 HC)
Anschlußwerte Kranoberteil Power requirement, upper part Puissance requise, partie supérieure		Hubwerk Hoist gear Mécanisme de levage 45 kW 65 kW
kVA		72,0 92,0

Hubwerk Hoist gear Mécanisme de levage	Gang Gear Rapport	kg	m/min
45,0 kW WIW 260 JX 428 HU-260-001 Elmag, WSB Hubhöhe 103,0 m (4 Lagen) Hoisting height (4 layers) Hauteur sous crochet (4 couches)	1	12000	1,1 / 16,0
	2	5700	2,3 / 34,0
	3	2200	5,0 / 75,0
65,0 kW WIW 280 JX 423 HU-280-001 Elmag, WSB Hubhöhe 167,0 m (6 Lagen) Hoisting height (6 layers) Hauteur sous crochet (6 couches)	1	12000	1,4 / 21,0
	2	5350	3,2 / 48,0
	3	2200	6,7 / 100,0

Technische Daten - Technical data

Caractéristiques techniques

Kolli-Liste Packing List Liste de colisage

Kranoberteil Upper part of crane Partie supérieure de grue			L (m)	B (m)	H (m)	kg*		
Pos. Item Rep.	Anz. Qty. Qté.	Drehbühne Slewing platform Ensemble mât-cabine		5,40	2,74	2,64	8150	
2	1	Turmspitze Tower head Porte-flèche		7,90	1,62	1,80	2300	
3	1	Gegenausleger-Kopfstück Counter-jib head Pointe de contre-flèche		8,50	2,42	0,92	2850	
4	1	Gegenausleger-Anlenkstück Counter-jib heel section Pied de contre-flèche		8,44	1,77	0,92	2800	
5	1	Gegenausleger-Zwischenstück Intermediate counter-jib section Élément interm. de contre-flèche		3,22	1,76	0,92	950	
6	1	Ausleger-Anlenkstück Jib heel section Pied de flèche		12,30	1,84	1,90	① 2980	
7	1	Ausleger-Zwischenstück Intermediate jib section Élément interm. de flèche		10,40	1,63	1,85	② 1680	
1	10,40			1,63	1,85	③ 1610		
1	12,30			1,63	1,85	④ 1840		
1	5,30			1,63	1,85	⑤ 585		
1	10,40			1,63	1,85	⑥ 1100		
1	5,30	1,63	1,85	⑦ 400				
8	1	Ausleger-Kopfstück Jib head Pointe de flèche		1,70	1,84	2,05	⑧ 300	
9	1	Laufkatze und Lasthaken Trolley and hook Chariot de distribution et crochet		1,89	1,83	1,20	1150	
Turm Tower Mât								
10	9	Turmstück Tower section Élément de mât		290 HC	4,14	2,30	2,30	2260
11	11			390 HC	6,28	2,45	2,45	5315
13	13			550 HC	6,28	2,45	2,45	6400
11	1	Turmstück lang Long tower section Élément de mât long		290 HC	12,42	2,30	2,30	5520
12	1	Grundturmstück Base tower section Mât de base		290 HC	8,85 (12,42)	2,30 (2,30)	2,30 (2,30)	4580 (7700)
Klettereinrichtung Climbing equipment Équipement de télescopage								
13	1	Führungsstück kpl., geteilt Guide section cpl., split Cage télescopique cpl., dévisée		290 HC	8,39	2,80	2,50	5100
				390 HC	12,39	2,75	1,58	8300
				550 HC	12,39	2,75	1,58	8300
14	1	Hydraulikanlage, Stütz- und Klettertraverse Hydraulic unit, supporting and climbing cross members Système hydraulique avec traverses d'appui et de télescopage		290 HC	2,10	1,25	1,00	1150
				390 HC	2,10	1,10	1,00	1810
				550 HC	2,10	1,10	1,00	1810
Unterwagen Undercarriage Châssis								
15	4	Ausgleichschwinge mit Schwingenlager Pivot for wheel box Chape pour bogie		390 HC	1,60	0,72	1,48	1390
				550 HC				
16	2	Fahrschemel mit Antrieb Driven bogie Bogie moteur		290 HC	1,63 (1,46)	0,92 (0,84)	0,95 (0,87)	1450 (960)
4				390 HC	1,40	0,75	0,65	780
4				550 HC	1,45	0,82	0,72	1060
17	2	Fahrschemel ohne Antrieb Non-driven bogie Bogie fou		290 HC	1,37 (1,15)	0,62 (0,60)	0,95 (0,87)	1120 (520)
4				390 HC	1,10	0,60	0,65	340
4				550 HC	1,30	0,40	0,72	730
18	1	Tragholm lang Long support arm Longeron long		290 HC	9,10 (11,95)	0,80 (0,82)	0,80 (0,80)	1650 (2200)
1				390 HC	11,82	0,92	0,93	3515
2				550 HC	7,32	0,92	0,93	2330
19	2	Tragholm kurz Short support arm Longeron court		290 HC	4,45 (5,58)	0,77 (0,65)	0,77 (0,77)	800 (1035)
				390 HC	5,74	0,80	0,90	1600
				550 HC	7,14	0,80	0,90	2135
20	2 + 2	Randträger Border support Traverse		290 HC	5,46 - 5,40 (7,52 - 7,46)	0,11 - 0,18 (0,1 - 0,17)	0,16 - 0,38 (0,1 - 0,38)	175 - 525 (366 - 912)
				390 HC	7,30	0,14	0,14	340
				550 HC	9,30	0,14	0,14	510
21	4	Stützholm Support strut Hauban de châssis		290 HC	4,14 (6,55)	0,18 (0,22)	0,25 (0,25)	320 (600)
				390 HC	6,06	0,26	0,34	862
				550 HC	6,98	0,26	0,34	1140
22	1	Unterwagen-Turmstück Undercarriage tower section Mât de châssis		290 HC	3,73 (6,70)	2,62 (2,53)	2,62 (2,53)	2550 (3800)
				390 HC	6,61	2,44	2,44	7475
				550 HC	6,61	2,44	2,44	7930
23		Kleinteile, Seile und Abspannungen Small parts, ropes and holding bars Accessoires, câbles et tirants		290 HC	9,00	1,60	1,00	5000
				390 HC				
				550 HC				

(*) Angaben in Klammern gelten für 8 m-Unterwagen. / The data in brackets are valid for an undercarriage of 8 m. / Les données techniques indiquées entre parenthèses sont valables pour un châssis de 8 m.
* Einzelgewichte, Montagegewichte: siehe Betriebsanweisung. / Single weights, Erection weights: see instruction manual. / Poids individuels, Poids de montage: voir manuel de service.

Datenblatt Nr. 121 P - 2905 FEM (Section 1) - Krangruppe A3 • 04.94
Data sheet / Feuille de caractéristiques

Konstruktionsänderungen vorbehalten!
Subject to alterations! / Sous réserves de modifications!

Printed in Germany

Nehmen Sie Kontakt auf mit
Contact

Mettez-vous en rapport avec

LIEBHERR-WERK BIBERACH GMBH, Postfach 1663, D-88396 Biberach an der Riß

☎ (07351) 41-0, Fax (07351) 41225, Tx 71 802